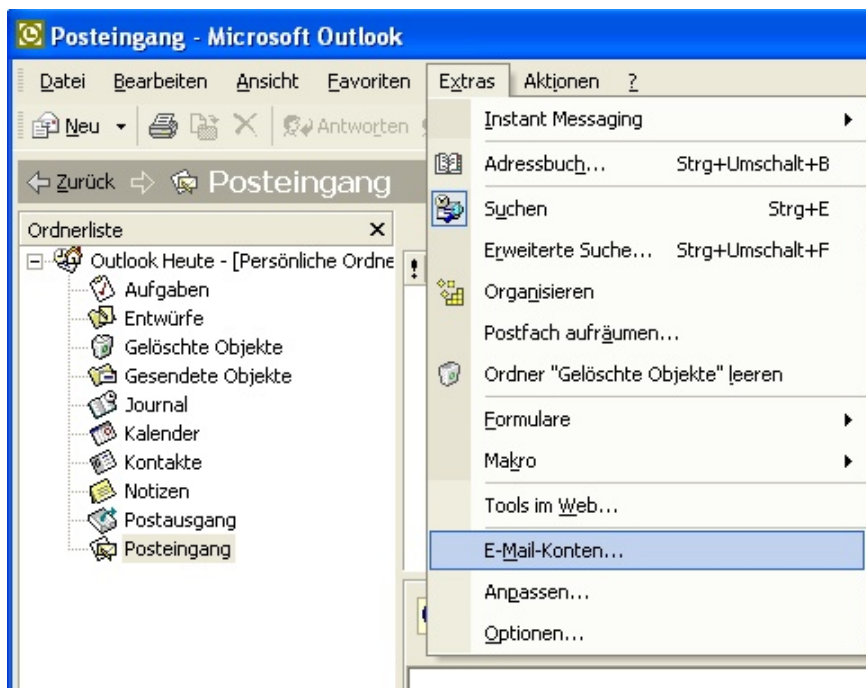
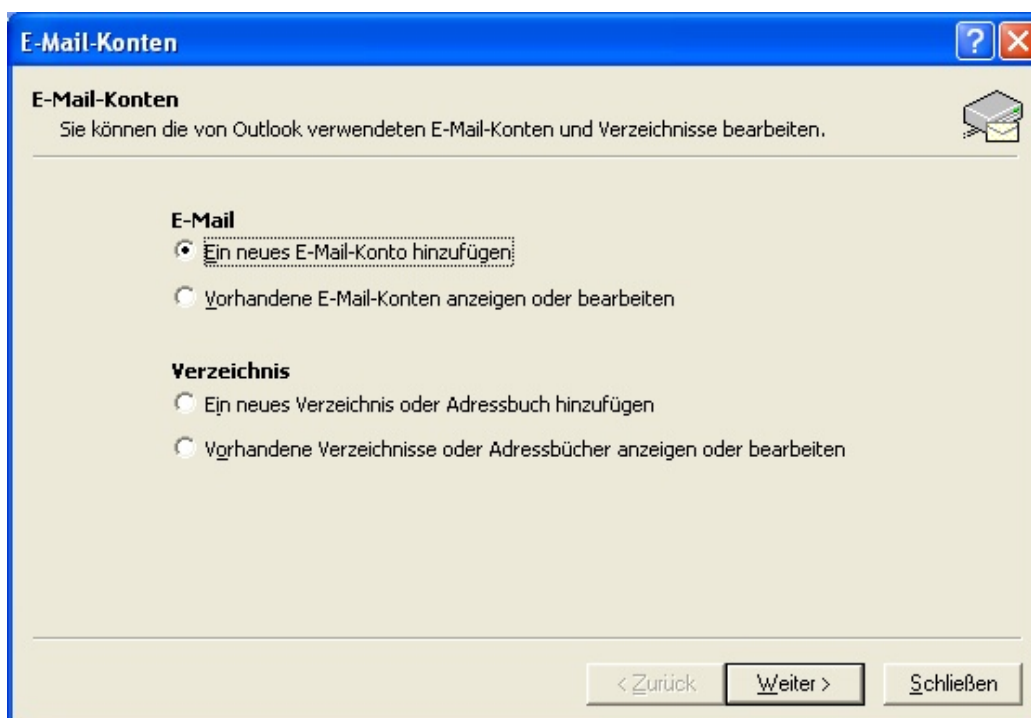


Email-Programm einrichten: Outlook XP / 2003

1. Klicken Sie auf "Extras" und dann auf "E-Mail-Konten", um zur Verwaltung Ihrer E-Mail-Konten zu gelangen:



2. Wählen Sie den Punkt "Ein neues E-Mail-Konto hinzufügen" und klicken Sie danach auf "Weiter":



3. Wählen Sie den Servertyp "POP3" aus und klicken Sie wiederum auf "Weiter":

E-Mail-Konten

Servertyp
Wählen Sie den Servertyp, mit dem Ihr neues E-Mail-Konto arbeitet.

- Microsoft Exchange Server**
Es wird eine Verbindung zu einem Exchange Server hergestellt, um E-Mail zu lesen, auf Öffentliche Ordner zuzugreifen und Dokumente freizugeben.
- POP3**
Es wird eine Verbindung zu einem POP3-Mailservier hergestellt, um E-Mail zu downloaden.
- IMAP**
Es wird eine Verbindung zu einem IMAP-Server hergestellt, um E-Mail zu downloaden und Postfachordner zu synchronisieren.
- HTTP**
Es wird eine Verbindung zu einem HTTP-Mailservier wie Hotmail hergestellt, um E-Mail zu downloaden und Postfachordner zu synchronisieren.
- Zusätzliche Servertypen**
Es wird eine Verbindung zu einem Mailservier einer anderen Arbeitsgruppe oder eines Drittanbieters hergestellt.

< Zurück Weiter > Abbrechen

Falls Sie IMAP verwenden wollen, können Sie auch dieses als Servertyp auswählen. Bei IMAP bleiben Ihre Emails jeweils direkt auf dem Server und werden nicht auf Ihren PC heruntergeladen. Dies ist z.B. praktisch wenn mehrere PC's auf das gleiche Email-Konto zugreifen sollen.

4. Tragen Sie nun Ihre Daten wie in folgendem Beispiel in die entsprechenden Felder ein:

E-Mail-Konten

Internet-E-Mail-Einstellungen (POP3)
Alle Einstellungen auf dieser Seite sind nötig, damit Ihr Konto richtig funktioniert.

Benutzerinformationen	Serverinformationen
Ihr Name: <input type="text" value="Hans Muster"/>	Posteingangsserver (POP3): <input type="text" value="mail.ihredomain.ch"/>
E-Mail-Adresse: <input type="text" value="hans.muster@ihredomain.c"/>	Postausgangsserver (SMTP): <input type="text" value="mail.ihredomain.ch"/>
Anmeldeinformationen	Einstellungen testen
Benutzername: <input type="text" value="web1p1"/>	Wir empfehlen Ihnen, das neue Konto nach dem Eingeben aller Informationen in diesem Fenster zu testen, indem Sie auf die Schaltfläche unten klicken (Netzwerkverbindung erforderlich).
Kennwort: <input type="password" value="*****"/>	
<input checked="" type="checkbox"/> Kennwort speichern	<input type="button" value="Kontoeinstellungen testen..."/>
<input type="checkbox"/> Anmeldung durch gesicherte Kennwortauthentifizierung (SPA)	<input type="button" value="Weitere Einstellungen..."/>

< Zurück Weiter > Abbrechen

Ihr Name: Tragen Sie hier Ihren Namen ein. Dieses Feld kann bei Bedarf auch leer gelassen werden. Wenn dieses Feld leer ist, sieht der Empfänger Ihrer Mails jeweils nur die Email-Adresse als Absender, ansonsten sieht er ebenfalls noch den Namen, den Sie dort eingetragen haben.

E-Mail-Adresse: Die Email-Adresse, die Sie im Hosting Control Panel eingerichtet haben.

Benutzername: Der Name des Postfachs, auf welches die eingetragene Email-Adresse weitergeleitet wird. Falls Sie nicht wissen wie das Postfach heisst, nehmen Sie bitte diesbezüglich unsere Anleitung zur [Einrichtung einer Email-Adresse im Hosting Control Panel](#) zur Hilfe.

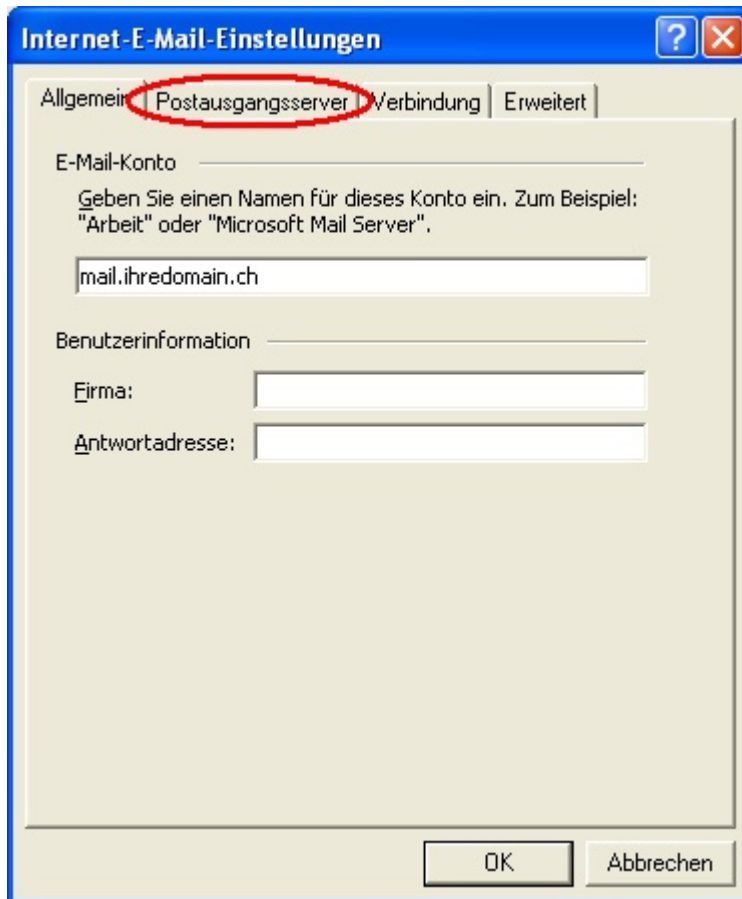
Kennwort: Das Kennwort, welches Sie für das jeweilige Postfach im Hosting Control Panel vergeben haben. Falls Ihnen das Kennwort nicht bekannt ist, benutzen Sie bitte unsere Anleitung zur [Passwort-Wiederherstellung](#).

Posteingangsserver: Der Posteingangsserver setzt sich aus Ihrem Domainnamen zusammen. Ersetzen Sie einfach das "www." Ihres Domainnamens durch "mail." (z.B. www.xyz.ch --> mail.xyz.ch oder www.company.com --> mail.company.com).

Postausgangsserver: Setzen Sie hier den gleichen Wert ein wie beim Posteingangsserver. Alternativ kann bei vielen Internet-Providern stattdessen der Postausgangsserver Ihres Providers angegeben werden (z.B. smtp.bluewin.ch) um Probleme mit Spamlisten zu vermeiden.

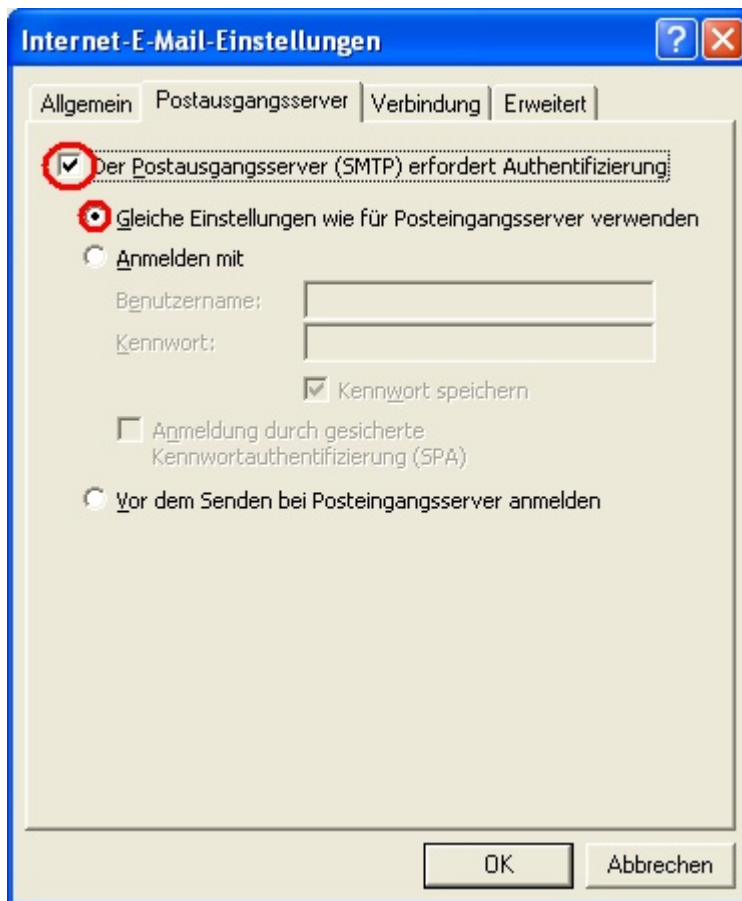
Nachdem Sie Ihre Daten eingetragen haben klicken Sie auf "Weitere Einstellungen..."

5. Wählen Sie hier nun den Reiter "Postausgangsserver":



The image shows a Windows-style dialog box titled "Internet-E-Mail-Einstellungen". It has four tabs: "Allgemein", "Postausgangsserver", "Verbindung", and "Erweitert". The "Postausgangsserver" tab is selected and highlighted with a red circle. Below the tabs, there are several input fields. The "E-Mail-Konto" field contains the text "mail.ihredomain.ch". Below that, there is a section for "Benutzerinformation" with two empty input fields labeled "Firma:" and "Antwortadresse:". At the bottom of the dialog, there are two buttons: "OK" and "Abbrechen".

6. Aktivieren Sie nun die Authentifizierung für den Postausgangsserver und wählen Sie aus, dass die selben Einstellungen, wie beim Posteingangsserver, verwendet werden sollen:



Falls Sie den SMTP-Server Ihres Internet-Providers benutzen, lassen Sie die Authentifizierung bitte weg. Meistens benötigt der Postausgangsserver des Internet-Providers keine Authentifizierung, und falls doch, müssten Sie andere Login-Daten angeben (diese können Sie bei Ihrem Internet-Provider anfragen).

Wenn die Einstellungen getätigt wurden, bestätigen Sie mit "OK".

7. Nun können Sie durch einen Klick auf "Kontoeinstellungen testen..." noch überprüfen, ob soweit alles korrekt eingerichtet ist. Falls Sie dort noch Fehler vorfinden sollten, kontrollieren Sie Ihre Einstellungen bitte erneut.

Klicken Sie anschliessend auf "Weiter" und danach auf "Fertig stellen", um den Assistenten wieder zu beenden. Das Email-Konto ist nun fertig eingerichtet.